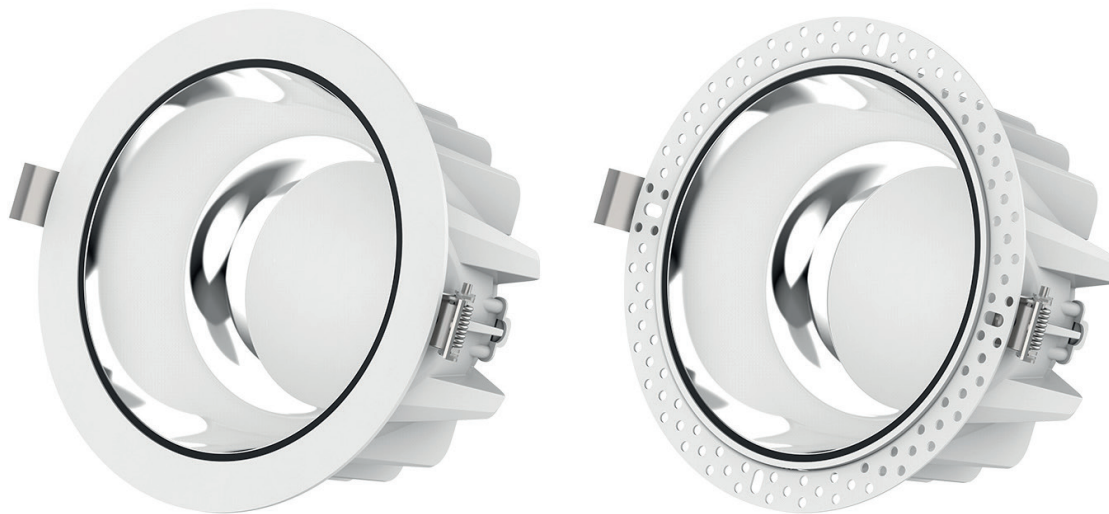


eco-DL-DR

SPECIFIKATIONER OG PRODUKTBEKRIVELSE



Tekniske specifikationer

| | |
|------------------|--------------------------------------|
| Lumen/Watt | 105-115 |
| CRI | 90 |
| Spredning | 75°-80° |
| Linseskift | - |
| Kelvin | 3000/4000 |
| UGR | <16 |
| SDCM | <3 |
| Spænding | AC220-240V |
| Power faktor | 0,95 |
| Dæmpbar | Triac dimmable / DALI / 0-10V |
| Driver | Ekstern |
| Surge protection | - |
| Certifikater | CE RoHS |
| Tilslutning | - |
| Montering | Indbyg |
| Farve | Hvid |
| IP Klasse | 54 |
| Temp. i brug | -20°~+45° |
| Garanti | 5 år |
| Levetid | L80B20@50.000t |

Produktbeskrivelse

Denne downlight med traditionel dyb reflektor, der giver en perfekt kombination af høj lyseffektivitet, behageligt lys- og humaniseringsdesign uden at gå på kompromis med lysydelsen (farvegengivelse og farve ensartethed).

CCT-udskiftelig funktion er tilgængelig. Det tilbyder et bredt udvalg af muligheder for at skabe den ønskede stemning.

To rammemuligheder: Standardramme og usynlig ramme, komplet størrelse fra 2,5 tommer til 10 tommer.

Den er designet til generelle belysningsapplikationer på kontor, supermarked, butik, skole, hotel osv.

Den er også udbredt til offentlige områder, såsom trapper, lobby, reception, korridorer osv.